

第2類医薬品

アスタシオン
AG点鼻薬

ALG

アレルギー専用点鼻薬

ALG

アレルギー専用
点鼻薬スプレー

クモグリク酸ナトリウム配合

花粉・

ハウスダスト等
による

鼻水

鼻づまり

アスタシオンAG点鼻薬

30mL

定量噴霧
容器

第2類医薬品

第2類医薬品

販売名：アスタシオンAG点鼻薬

【効能・効果】

花粉、ハウスダスト(室内塵)等による次のような鼻のアレルギー症状の緩和：
鼻づまり、鼻水(鼻汁過多)、くしゃみ、頭重(頭が重い)

【用法・用量】

成人(15才以上)及び7才以上の小児：1回に1度ずつ、1日3～5回両鼻腔内に噴霧してください。
なお、適用間隔は3時間以上おいてください。
3日間使用しても症状の改善が見られない場合には使用を中止し、医師又は薬剤師に相談してください。

【注意】

1. 使用後、乗物又は機械類の運転操作をしないでください。(眠気等があらわれることがあります。)
2. 次の人は使用前に医師、薬剤師又は登録販売者に相談してください。
(1) 医師の治療を受けている人。
(2) 減感作療法等、アレルギーの治療を受けている人。
(3) 妊婦又は妊娠していると思われる人。
(4) 薬などによりアレルギー症状を起こしたことがある人。
(5) 次の診断を受けた人。
高血圧、心臓病、糖尿病、甲状腺機能障害、緑内障
(6) アレルギーによる症状か他の原因による症状かはっきりしない人。
3. 使用に際しては、説明書をよく読んでください。
4. 直射日光の当たらない涼しい所にキャップをして保管してください。
5. 使用期限を過ぎた製品は使用しないでください。

02



製造番号

使用期限

アスタシオンAG点鼻薬は、抗アレルギー剤の「クロモグリク酸ナトリウム」を配合した点鼻薬で、アレルギー症状を引き起こす化学伝達物質の放出を抑え、花粉やハウスダストなどによるつらい症状を緩和します。

細身ノズル採用

お子様(7才以上)やはじめての方にも簡単にご使用いただけます。



手のひらサイズ

プッシュしやすいサイズです。

[成分・分量] 100mL中

クロモグリク酸ナトリウム 1g

アレルギー誘発物質(ヒスタミン等)の放出を抑えます。

ナファゾリン塩酸塩 0.025g

はれや充血を抑え、炎症を改善します。

クロルフェニラミン酸塩 0.25g

くしゃみ、鼻水などのアレルギー症状を緩和します。

添加物としてエドト酸Na、ベンザルコニウム塩化物、等張化剤を含有します。

副作用被害救済制度
☎ 0120-149-931



キャップ
ポンプ
ボトル



3つの成分を配合。
優れた効き目の
アレルギー専用点鼻薬

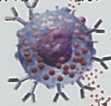
- 抗アレルギー成分
「クロモグリク酸ナトリウム」
- +
● 既に起こったアレルギー症状を抑える
「クロルフェニラミンマレイン酸塩」
- +
● 鼻づまりを抑える
「ナファゾリン塩酸塩」

しずめる

抗ヒスタミン作用

おさえる

抗アレルギー作用



(イメージ図)

すっきりさせる

充血除去作用

セントラル製薬 お客様相談窓口
☎ 06-6351-5530 (代表)
【午前9時から午後5時まで、土日祝日を除く】

企画開発

セントラル製薬株式会社
大阪市中央区北浜東1番29号

製造販売元

池尻製薬株式会社
奈良県高市郡高取町大字下子島386番地

ご使用に際して、この説明書を必ずお読みください。 **第2類医薬品**
 また、必要なときに読めるよう保管してください。

花粉・ハウスダスト などによる 鼻みず・鼻づまりに

アスタシオンAG点鼻薬 アレルギー専用点鼻薬

アスタシオンAG点鼻薬は抗アレルギー剤クロモグリク酸ナトリウムを配合したアレルギー専用点鼻薬です。クロモグリク酸ナトリウムがアレルギーの原因となるヒスタミン等の化学伝達物質の放出を抑え、アレルギー症状の発生を防ぐはたらきがあります。またナファソリン塩酸塩が鼻粘膜のはれや充血を抑え鼻づまりを緩和し、クロルフェニラミンマレイン酸塩が抗ヒスタミン作用によりすでに起こってしまったくしゃみ、鼻水を鎮めます。花粉やハウスダスト等による鼻水、鼻づまり、くしゃみなどの不快な症状に効果を発揮します。



使用上の注意



してはいけないこと

（守らないと現在の症状が悪化したり、副作用・事故が起こりやすくなります）

1. 使用後、乗物又は機械類の運転操作をしないでください
 （眠気等があらわれることがあります。）
2. 長期連用しないでください



相談すること

1. 次の人は使用前に医師、薬剤師又は登録販売者に相談してください
 - (1) 医師の治療を受けている人。
 - (2) 減感作療法等、アレルギーの治療を受けている人。
 - (3) 妊婦又は妊娠していると思われる人。
 - (4) 薬などによりアレルギー症状を起こしたことがある人。
 - (5) 次の診断を受けた人。
 高血圧、心臓病、糖尿病、甲状腺機能障害、緑内障
 - (6) アレルギーによる症状か他の原因による症状かはっきりしない人。
2. 使用後、次の症状があらわれた場合は副作用の可能性があるので、直ちに使用を中止し、この説明書を持って医師、薬剤師又は登録販売者に相談してください

関係部位	症 状
皮 膚	発疹・発赤、かゆみ、はれ
鼻	刺激感、鼻出血、はれ
精神神経系	頭痛

まれに下記の重篤な症状が起こることがあります。その場合は直ちに医師の診察を受けてください。

症状の名称	症 状
ショック (アナフィラキシー)	使用後すぐに、皮膚のかゆみ、じんましん、声のかすれ、くしゃみ、のどのかゆみ、息苦しさ、動悸、意識の混濁等があらわれる。

3. 3日間使用しても症状がよくならない場合は使用を中止し、この説明書を持って医師、薬剤師又は登録販売者に相談してください
4. 症状の改善がみられても2週間を超えて使用する場合は、この説明書を持って医師、薬剤師又は登録販売者に相談してください

【効能・効果】

花粉、ハウスダスト(室内塵)等による次のような鼻のアレルギー症状の緩和:
 鼻づまり、鼻水(鼻汁過多)、くしゃみ、頭重(頭が重い)

【用法・用量】 次の量を、両鼻腔内に噴霧してください。

年 令	1回量	1日使用回数
成人(15才以上) 及び7才以上の小児	1度ずつ噴霧	3時間以上の間隔を おいて、3～5回
7才未満	使用しないこと	

3日間使用しても症状の改善がみられない場合には使用を中止し、医師又は薬剤師に相談してください。

<用法・用量に関連する注意>

- (1)過度に使用すると、かえって鼻づまりを起こすことがあります。
- (2)小児に使用させる場合には、保護者の指導監督のもとに使用させてください。
- (3)点鼻用のみ使用してください。

(使用方法)

<p>1. キャップをはずします。</p> <p>2. 初めてご使用の際は、液が噴霧するまではね部を数回、空押しして下さい。</p> <p>3. 右図のように容器を持ち、ノズルを鼻腔内に少し差し入れます。</p>	<p>4. 静かに息を吸い込みながら、はねを下まで押し、1回に1度ずつ噴霧して下さい。</p> <p>・できるだけ垂直に近い角度でお使い下さい。</p> <p>5. 使用後は清潔なティッシュペーパーやガーゼなどでノズルを拭き、キャップをして保管して下さい。</p>	<p>(液が残っている音はするが出ない時)</p> <p>液を吸い上げるチューブは右図のような構造になっています。緩やかなカーブがついているので容器をかたむけずお使い頂くと、むだなくお使いいただけます。</p> <p>容器断面図</p>
--	--	--

【成分・分量】 100mL中

成 分	は た ら き	分 量
クロモグリク酸ナトリウム	アレルギー症状を引き起こす誘発物質(ヒスタミン等)の放出を抑制します。	1g
ナファゾリン塩酸塩	はれや充血を抑え、炎症を改善します。	0.025g
クロルフェニラミンマレイン酸塩	くしゃみ、鼻水などのアレルギー症状を緩和します。	0.25g

添加物として、エデト酸Na、ベンザルコニウム塩化物、等張化剤を含有します。

保管及び取扱い上の注意

- (1)直射日光の当たらない涼しい所にキャップをして保管してください。
- (2)小児の手の届かない所に保管してください。
- (3)他の容器に入れ替えないでください。
(誤用の原因になったり、品質が変わるのを防ぐため。)
- (4)他の人と共用しないでください。
- (5)使用期限を過ぎた製品は使用しないでください。
また開封後は使用期限内であってもなるべく速やかに使用してください。



このお薬についてのお問い合わせは、お買い求めのお店又は下記へお願いいたします。

セントラル製薬株式会社 お客様相談窓口

☎ (06)6351-5530 (代表) (午前9時から午後5時まで、土日祝日を除く)

企画開発 **セントラル製薬株式会社**
大阪市中央区北浜東1番29号

製造 **池尻製薬株式会社**
販売元 奈良県高市郡高取町大字下子島386番地