

この説明文書はお薬とともに保管し、ご使用の際には必ずお読みください。

滋養強壯剤

キョーレオピン®

第3類医薬品

製品の特徴

キョーレオピンは、ニンニクを長期間かけ抽出・熟成して得られた熟成ニンニク抽出液に、肝臓分解エキス、ビタミンB₁及びビタミンB₁₂を配合した滋養強壯剤です。本剤は、ニンニク特有の刺激や臭いが軽減されておりますので、のみやすく、また服用後の口臭や体臭はほとんど気になりません。



使用上の注意



相談すること

1. 次の人は服用前に医師、薬剤師又は登録販売者に相談してください。
(1) 医師の治療を受けている人
2. 服用後、次の症状があらわれた場合は副作用の可能性がありますので、直ちに服用を中止し、この説明文書を持って医師、薬剤師又は登録販売者に相談してください。

関係部位	症 状
皮膚	発疹・発赤、かゆみ
消化器	胃部不快感

3. 服用後、次の症状があらわれることがありますので、このような症状の持続又は増強が見られた場合には、服用を中止し、医師、薬剤師又は登録販売者に相談してください。
下痢
4. しばらく服用しても症状がよならない場合は服用を中止し、この説明文書を持って医師、薬剤師又は登録販売者に相談してください。

効能・効果

- 滋養強壯
- 虚弱体質
- 肉体疲労・病後の体力低下・胃腸障害・栄養障害・発熱性消耗性疾患・妊娠授乳期などの場合の栄養補給

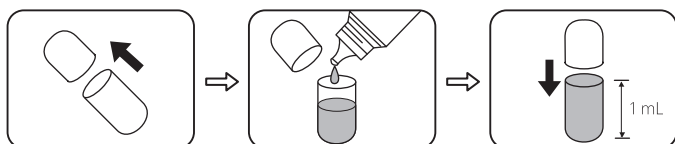
用法・用量

通常下記量を添付のカプセルに入れて水又はぬるま湯と一緒に服用してください。

年 齢	1 回 量	1 日 服 用 回 数
大人 (15才以上)	1 mL	2 回
8才以上15才未満	1 mL	1 回
8才未満	服用しないでください	

<用法・用量に関する注意>

- (1) カプセル1個に1mLの薬液が入ります。



- ①カプセルをはずす
- ②カプセルに薬液を入れる
- ③カプセルをはめて服用する

- (2) 小児に服用させる場合には、保護者の指導監督のもとに服用させてください。
- (3) カプセルに薬液を入れずと軟化し、しばらくすると溶けますので服用のつど入れてください。

成分とはたらき

成 分	分量 (2mL中)	は た ら き
熟成ニンニク抽出液	1.73mL	ニンニクの鱗茎を長期間かけ抽出・熟成して得られた抽出液で、ニンニク特有の刺激や臭いはほとんどなく、虚弱体質や肉体疲労時などにすぐれた滋養強壯効果を発揮します。
肝臓分解エキス	100mg	酵素分解した肝臓から抽出したエキスで、必須アミノ酸などの栄養素を含み、虚弱体質や栄養障害時などの場合に滋養強壯作用をあらわします。
ビタミンB ₁ 塩酸塩	20mg	体内でのエネルギー産生回路に必須な栄養素の一つで、肉体疲労時や病後の体力低下時などの場合のビタミンB ₁ 不足を補います。
ビタミンB ₁₂	2μg	胃腸障害や栄養障害時などの場合のビタミンB ₁₂ 不足を補います。

添加物として、D-ソルビトール、カラメルを含有します。
添付のカプセル本体に、ゼラチンを含有します。

保管及び取扱い上の注意

- (1) 本剤および添付のカプセルは直射日光の当たらない湿気の少ない涼しい所に密栓して保管してください。
- (2) 小児の手の届かない所に保管してください。
- (3) 他の容器に入れ替えないでください。
(誤用の原因になったり品質が変わります。)
- (4) 開封後は品質保持の点からなるべく早めに服用してください。
- (5) 薬液が容器の口部に付いた場合は、ティッシュペーパーなどで拭きとった後、フタをしっかり締めてください。
- (6) 使用期限を過ぎた製品は服用しないでください。
- (7) 本剤は、生薬成分を含むため、まれに沈殿を生じる場合がありますが、効果に変わりはありません。よくふって服用してください。
- (8) 薬液容器は袋に入っています。袋が破れているものは服用しないでください。

お問い合わせ先

本剤についてのお問い合わせは、お買い求めの販売店又は下記までご連絡をいただきますようお願い申し上げます。

湧永製薬株式会社 お客様相談室
〒101-0062 東京都千代田区神田駿河台2丁目5-1
☎ 03-3293-3363

受付時間 9時～12時、13時～17時(土、日、祝日を除く)



製造販売元

湧永製薬株式会社

広島県安芸高田市甲田町下甲立1624
本社：大阪市淀川区宮原4丁目5-36
http://www.wakunaga.co.jp/